



GENOOTSCHAP FLEVO

Geacht lid van het Genootschap Flevo,

Deze derde Nieuwsbrief bevat belangrijk nieuws over onze ALV en excursie op 11 juni a.s. in Almere. Daarnaast aandacht voor de afvalinzameling in de 19^e eeuw en andere wetenswaardigheden.

Algemene ledenvergadering en excursie Almere op 11 juni 2026



Noteer deze datum! Het thema van de excursie is 50 jaar Almere. Onderdeel is een rondrit met een stedenbouwkundige in een touringcar. Deze biedt plaats aan maximaal 45 personen. Daarom kunnen alleen individuele leden van het Genootschap zich inschrijven en vol is vol! De ALV is vanzelfsprekend voor iedereen toegankelijk. U krijgt binnenkort een uitnodiging voor beide activiteiten. U kunt zich dus nog niet inschrijven. Houdt uw mailbox in de gaten!

Leerzaam afval

In de bodem van Flevoland liggen tal van scheepswrakken van uiteenlopende ouderdom. Het ging daarbij ondermeer om handelsschepen, vissersschepen en vrachtvaarders. Tot deze laatste categorie behoren schepen die met stadsafval waren geladen. In Groningen en Drenthe wilden ze dat graag als compost gebruiken. Het afval was de retourvracht van scheepjes met turf. In Flevoland zijn tot nu toe acht vuilnisscheepjes gevonden uit de late negentiende eeuw. Bij Zeewolde is een praamachtig scheepswrak opgegraven en onderzocht door ondermeer de Rijksdienst voor het Cultureel Erfgoed. Dat gaf een uiterst gedetailleerd inzicht over het leven aan boord. De losse voorwerpen die er in zijn gevonden, wijzen uit dat het schip rond 1881 is vergaan. Veel gebruiksvoorwerpen zijn bewaard gebleven. En als



we het dan toch over scheepswrakken hebben, vraag ik uw aandacht voor de Scheepswrakkenroute van het Flevolandschap www.flevo-landschap.nl/routes

Vanaf nu verschijnt bovendien in Zeewolde Actueel en

www.dedrontenaar.nl een archeologische rubriek onder de titel *De wrakken vertellen*. In elke aflevering worden lezers meegenomen naar een specifiek scheepswrak waarbij onderzoekers en archeologen het verleden van deze schepen reconstrueren.

De informatie over het vrachtscheepje komt uit het Tijdschrift van de Rijksdienst voor het Cultureel Erfgoed, editie maart 2026. Onderin staat een linkje waarop u het hele tijdschrift en het prachtige artikel kunt downloaden. Ik heb u eerder getipt voor dit zeer fraai vormgegeven kwartaalblad (op A3 formaat!). Het bevat regelmatig interessante artikelen over de geschiedenis van de Zuiderzee of aanverwante wetenswaardigheden. En het is nog gratis ook.

Het gehele maartnummer: [file:///C:/Users/rvand/Downloads/rce-tijdschrift-01-2026%20\(1\).pdf](file:///C:/Users/rvand/Downloads/rce-tijdschrift-01-2026%20(1).pdf)

Abonnement aanvragen: <https://www.cultureelerfgoed.nl/abonneren>

Veertig jaar Het Flevo-landschap

In de editie nr.1 van 2026 van *Natuur dichtbij* wordt uitgebreid stilgestaan bij dit jubileum. Het blad is een informatief magazine boordevol informatie over de Flevolandse natuur, met boeiende achtergrondverhalen, mooie natuurfoto's en leuke eropuit tips. Als begunstigde ontvang je dit fraaie magazin (indien u geen begunstigde bent, vraag een gratis proefnummer aan: <https://www.flevo-landschap.nl/formulier/magazine>).

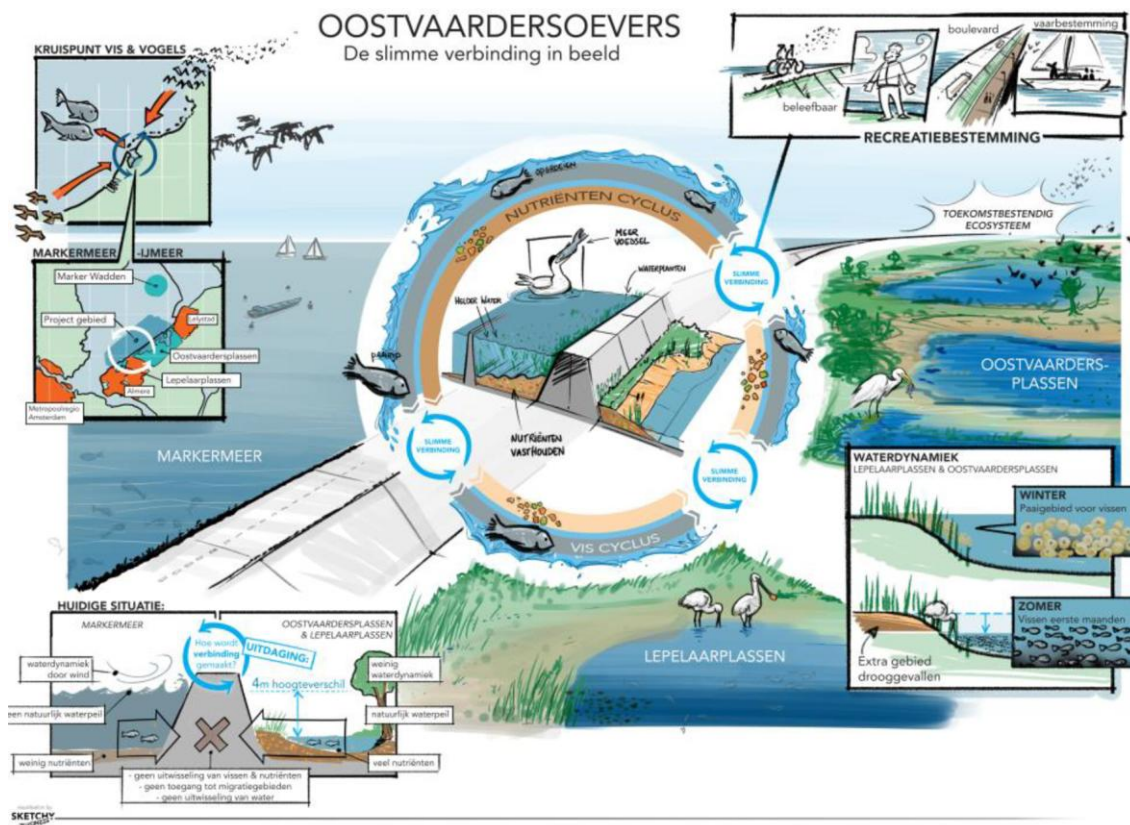
Dit jaar bestaat Het Flevo-landschap dus veertig jaar. Dat vond men een mooi moment om eens terug te kijken op haar ontstaansgeschiedenis én een moment om te zien wat ze in die veertig jaar allemaal voor de Flevolandse natuur hebben bereikt. In dit nummer aandacht voor de pioniersjaren 1986-2000. Daarna volgen medio 2026 nog twee artikelen.

Bron: Het Flevo-landschap

Oostvaardersoevers

De Oostvaardersoevers is een omvangrijk natuurproject in Flevoland dat de Oostvaardersplassen en de Lepelaarplassen ondergronds en bovengronds verbindt met het Markermeer. De Oostvaardersdijk tussen Lelystad en Almere oogt vanaf de weg open en transparant. Maar onder water is de scheiding tussen het weidse Markermeer en de dieper gelegen Oostvaardersplassen en Lepelaarplassen stevig en hard. De unieke natuurgebieden, die elkaar zoveel te bieden hebben, weten elkaar nu nog niet of nauwelijks te vinden. Daar komt dankzij het project Oostvaardersoevers verandering in.

Door de aanleg van slimme water in- en uitlaten, vispassages en natuurlijke land-waterovergangen kunnen in het voorjaar vissen uit het Markermeer naar de ondiepe moerassen in de Oostvaarders- en Lepelaarplassen trekken en zich daar voortplanten. De jonge vissen kunnen opgroeien in de ondiepe wateren van de ondergelopen rietvelden en graslanden. Als in de zomer en het najaar het waterpeil in die gebieden zakt, kunnen ze zich laten meevoeren met de stroming naar het diepere water waar ze via de vistrappen in het Markermeer komen.



Waar nu in het Markermeer het water tegen de basaltblokken klotst, worden straks op verschillende plekken luwtes aangelegd met een onderwaterlandschap dat ruimte biedt aan planten en dieren. Hier krijgen algen, waterplanten, zoöplankton, schelpdieren en vissen kans om zich te ontwikkelen. En ook het moeras profiteert: in de Oostvaarders- en Lepelaarplassen wordt het door de verbinding mogelijk het

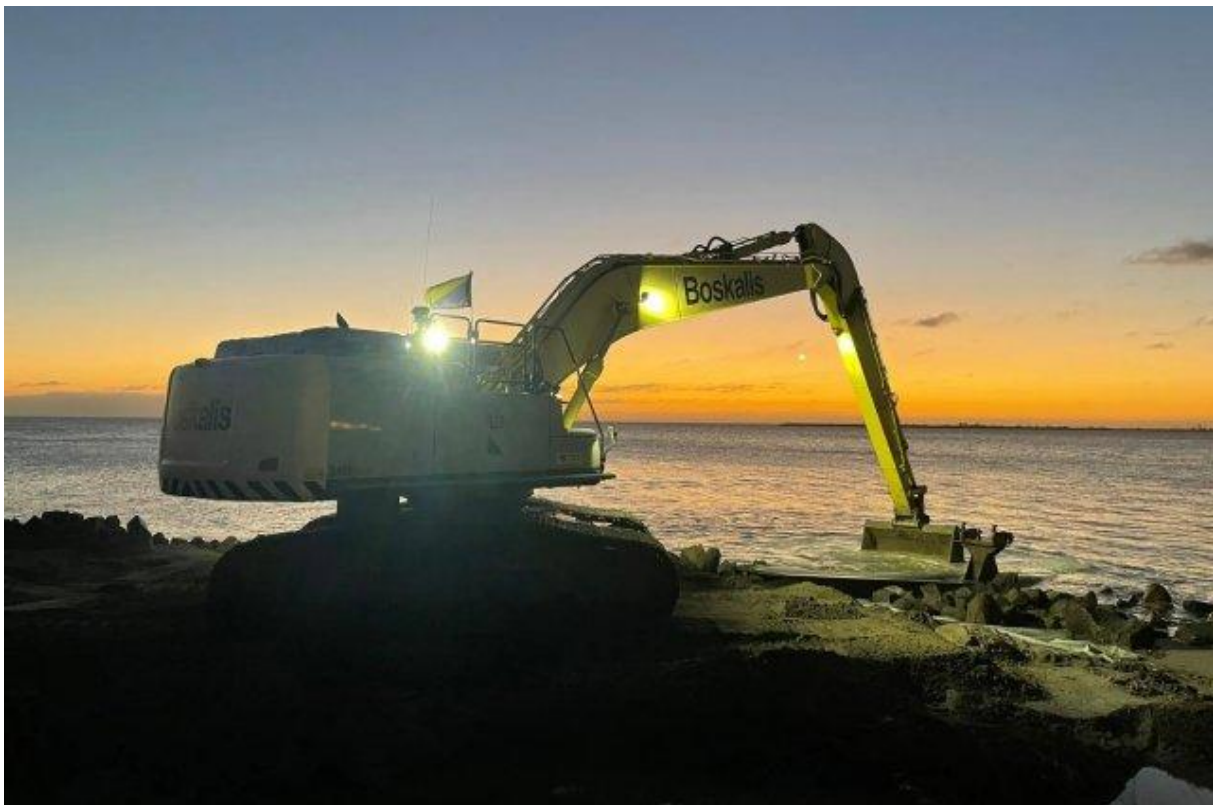
Mei 2026

waterbeheer aan te passen, zodat een natuurlijker en goed functionerend moeras ontstaat.

Provincie Flevoland en Rijkswaterstaat zijn gestart met dit initiatief en werken samen met de gemeentes Almere en Lelystad, Waterschap Zuiderzeeland, Staatsbosbeheer en Het Flevo-landschap. Medefinanciering vindt plaats via de Programmatische Aanpak Grote Wateren (PAGW), een programma van de Ministeries I&W en LNV, waarbij samengewerkt wordt met regionale partijen aan toekomstbestendige grote wateren in Nederland.

Bron: Rijkswaterstaat

Natuurmonumenten kritisch op plannen IJmeer



De plannen van de Tweede Kamer om te onderzoeken of nieuw land kan worden gewonnen in het Markermeer, stuiten op kritiek van Natuurmonumenten. De organisatie ziet niets in een nieuwe stad in het beschermde natuurgebied. Het Markermeer heeft een status als Natura 2000-gebied en is belangrijk voor vogels, vissen en planten. Ook heeft het meer een functie als zoetwaterbuffer voor Nederland. Een meerderheid in de Kamer wil laten onderzoeken of landaanwinning in het Markermeer ruimte kan bieden voor woningbouw voor tienduizenden mensen. Natuurmonumenten is op dit moment nog niet betrokken te zijn bij het haalbaarheidsonderzoek waar de Tweede Kamer om vraagt, maar verwacht wel aan tafel te komen zitten als plannen verder worden uitgewerkt.

Rob van der Schans, secretaris Genootschap Flevo